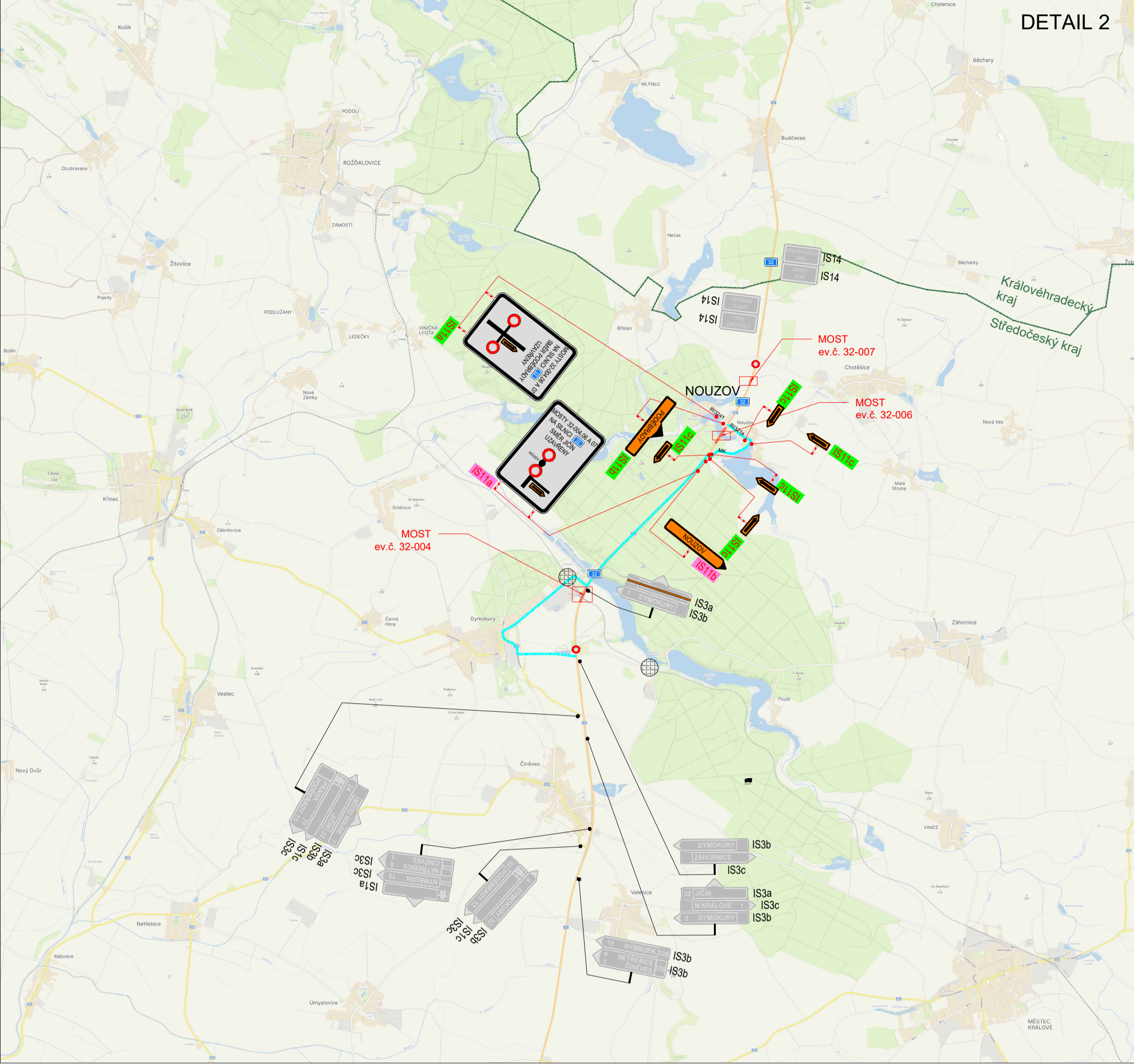
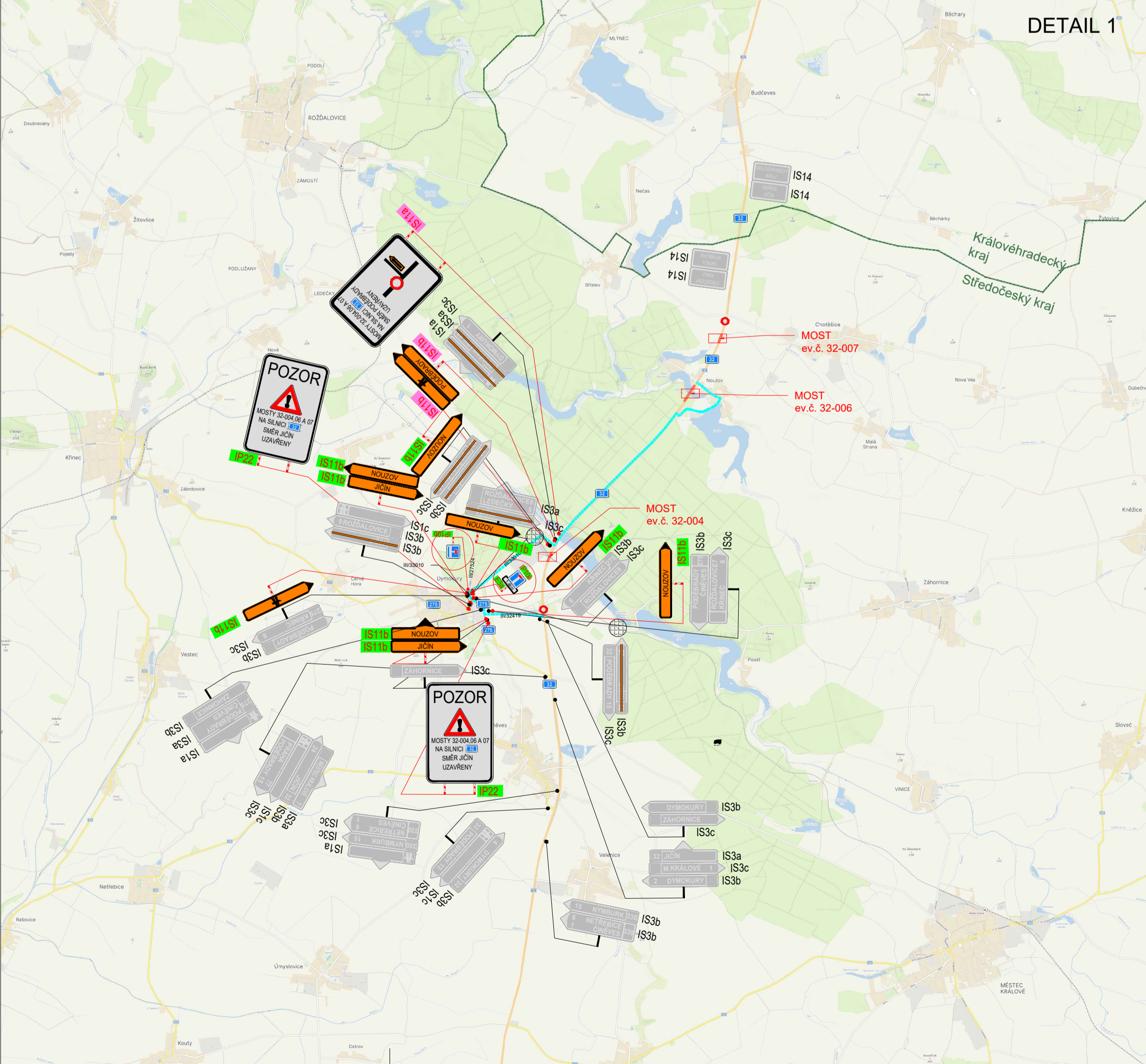


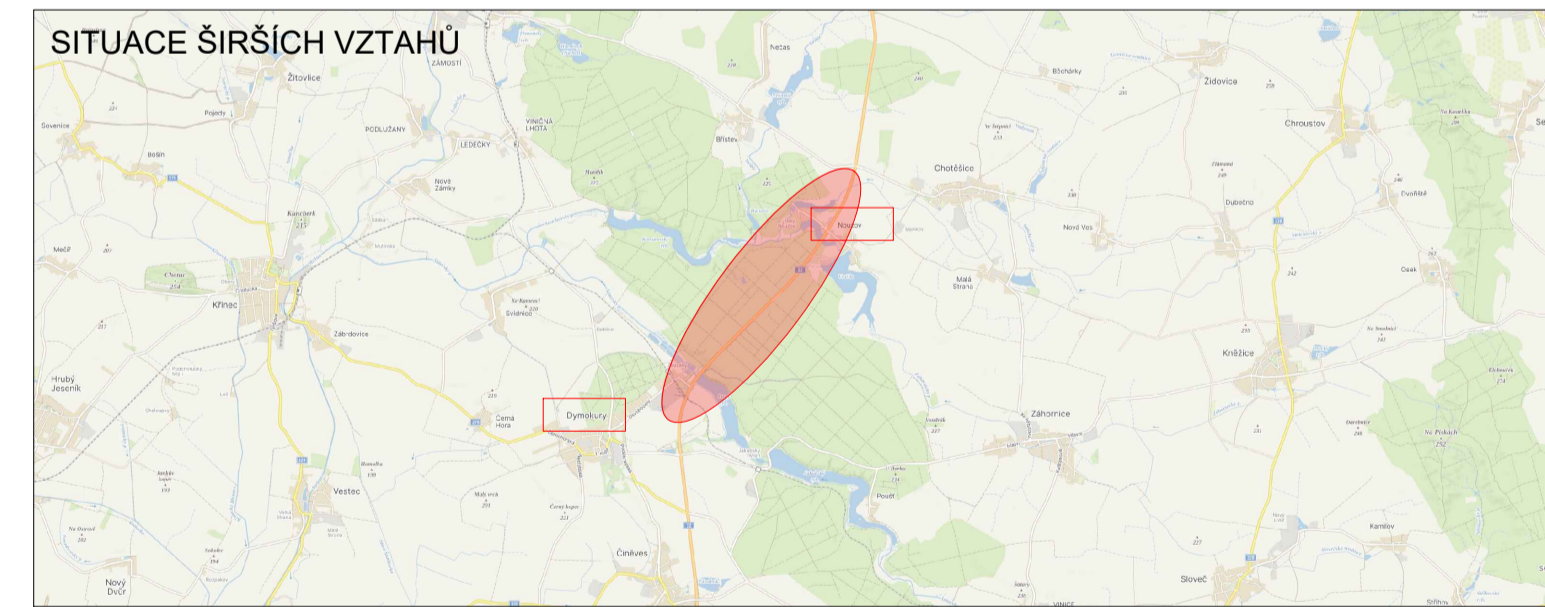
DETAIL 2



DETAIL 1



POLICIE ČESKÉ REPUBLIKY - KŘP PLATNOST TOHOTO VYJÁDRĚNÍ JE 1 ROK. V dne	SOUHLASÍME S: - PŘECHODNOU ÚPRAVOU PROVOZU, - UZAVÍRKOU, - OBJÍZDNOU TRASOU.	SOUHLASÍME S: - PŘECHODNOU ÚPRAVOU PROVOZU, - UZAVÍRKOU, - OBJÍZDNOU TRASOU.
	V dne	V dne



NÁVRH DOPRAVNĚ-INŽENÝRSKÉHO OPATŘENÍ PŘECHODNÉ ÚPRAVY PROVOZU

LEGENDA

	TRVALÉ SVISLÉ DOPRAVNÍ ZNAČENÍ		NAVŘZENÉ PŘECHODNÉ DOPRAVNÍ ZNAČENÍ - STANOVUJE SČK, OKRES NYMBURK		ŽELEZNIČNÍ PŘEJEZD
	DOČASNĚ ZNEPLATNĚNÉ TRVALÉ DOPRAVNÍ ZNAČENÍ		NAVŘZENÉ PŘECHODNÉ DOPRAVNÍ ZNAČENÍ - STANOVUJE ORP PODĚBRADY, OKRES NYMBURK		
	UZAVÍRKY		OBJÍZDNÁ TRASA PRO OBEC NOUZOV A BUS		
	HRANICE KRAJE				

Použité dopravní značení bude v základní velikosti a v reflexním provedení tř. 1
 K návrhu dopravního značení bylo využito TP 65 Zásady pro dopravní značení na pozemních komunikacích.
 K návrhu dopravního značení bylo využito TP 66 Zásady pro označování pracovních míst na pozemních komunikacích.
 K návrhu dopravního značení bylo využito TP 133 Zásady pro vodotěmne dopravní značení na pozemních komunikacích.

VYPRACOVAL: Kateřina Sofková, DiS.			DoZBos s.r.o. Průmyslová 12 680 01 Boskovice E-mail: dozbos@dozbos.cz www.dozbos.cz
KONTROLOVAL: Ing. Mgr. Josef Janík			DATUM: 12/2024
NÁZEV AKCE: I/32 MOSTY 32-004, 32-006 A 32-007 CELKOVÁ OPRAVA		FORMÁT: 530X594	ČÍSLO ZAKÁZKY:
NÁZEV PŘÍLOHY: SITUACE DOPRAVNĚ-INŽENÝRSKÝCH OPATŘENÍ		ČÍSLO PŘÍLOHY: 8.1	