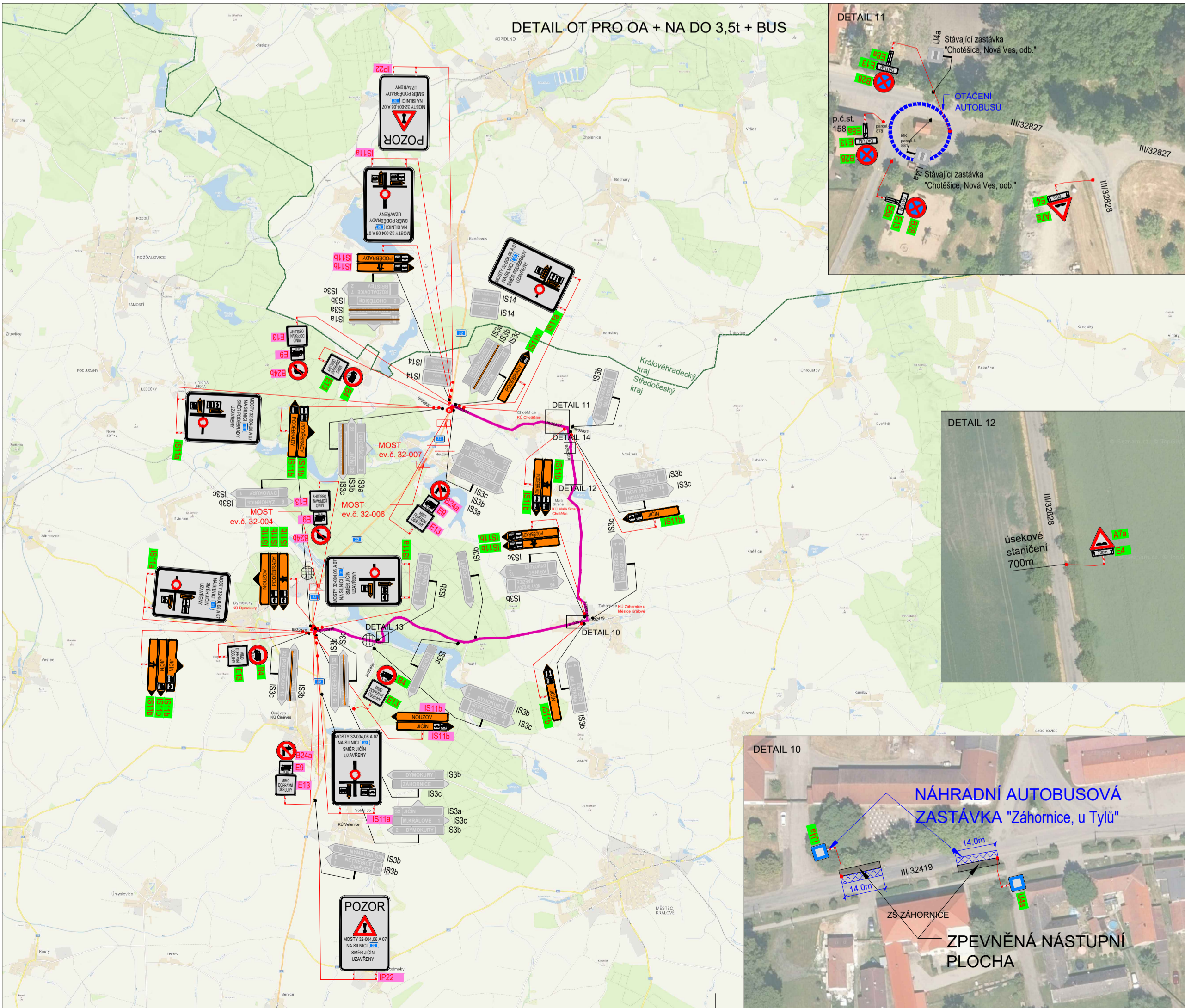
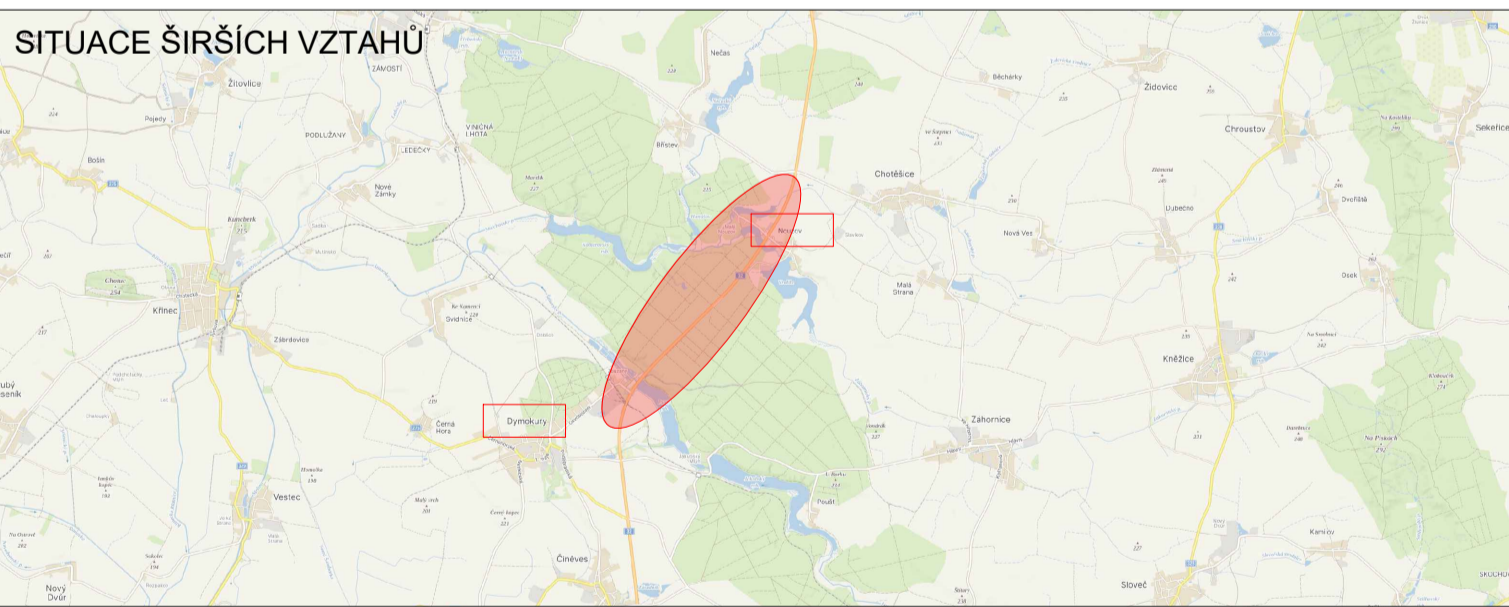


DETAIL OT PRO
OA+NA DO 3,5t+
BUS



POLICIE ČESKÉ REPUBLIKY - KRP	SOUHLASÍME S: - PŘECHODNOU ÚPRAVOU PROVOZU, - UZAVÍRKOU, - OBJÍZDNOU TRASOU.	SOUHLASÍME S: - PŘECHODNOU ÚPRAVOU PROVOZU, - UZAVÍRKOU, - OBJÍZDNOU TRASOU.
PLATNOST TOHOTO VYJÁDRĚNÍ JE 1 ROK. V dne	V dne	V dne



NÁVRH DOPRAVNĚ-INŽENÝRSKÉHO OPATŘENÍ PŘECHODNÉ ÚPRAVY PROVOZU

LEGENDA

P6	TRVÁLE SVISLÉ DOPRAVNÍ ZNAČENÍ	POZOR	NAVŘZENÉ PŘECHODNÉ DOPRAVNÍ ZNAČENÍ - STANOVUJE KÚ ŠŤK, OKRES MLADÁ BOLESLAV	STOP	NAVŘZENÉ PŘECHODNÉ DOPRAVNÍ ZNAČENÍ - STANOVUJE KÚ ŠŤK, OKRES MLADÁ BOLESLAV
P6	DOČASNĚ ZNEPLATNĚNÉ DOPRAVNÍ ZNAČENÍ	POZOR	NAVŘZENÉ PŘECHODNÉ DOPRAVNÍ ZNAČENÍ - STANOVUJE ORP PODEBRADY, OKRES NYMBURK	STOP	NAVŘZENÉ PŘECHODNÉ DOPRAVNÍ ZNAČENÍ - STANOVUJE KÚ KHK, OKRES JIČÍN
B28	NAVŘZENÉ PŘECHODNÉ DOPRAVNÍ ZNAČENÍ OSAŽENO 7 DNI PŘED ZÁČÁTKEM UZAVÍRKY - ZUSTÁVAJÍ	POZOR	NAVŘZENÉ PŘECHODNÉ DOPRAVNÍ ZNAČENÍ - STANOVUJE ORP NYMBURK, OKRES NYMBURK	STOP	NAVŘZENÉ PŘECHODNÉ DOPRAVNÍ ZNAČENÍ - STANOVUJE ORP JIČÍN, OKRES JIČÍN
B13	NAVŘZENÉ PŘECHODNÉ DOPRAVNÍ ZNAČENÍ OSAŽENO 7 DNI PŘED ZÁČÁTKEM UZAVÍRKY - ZUSTÁVAJÍ	POZOR	NAVŘZENÉ PŘECHODNÉ DOPRAVNÍ ZNAČENÍ - STANOVUJE ORP NYMBURK, OKRES NYMBURK	STOP	NAVŘZENÉ PŘECHODNÉ DOPRAVNÍ ZNAČENÍ - STANOVUJE ORP JIČÍN, OKRES JIČÍN
—	UZAVÍRKY	—	—	—	—
—	OBJÍZDNÁ TRASA PRO NA NAD 3,5t	—	—	—	—
—	OBJÍZDNÁ TRASA PRO OA, NA DO 3,5t A BUS	—	—	—	—
—	HRANICE KRAJE	—	—	—	—
—	ZELEZNIČNÍ PŘEJEZD	—	—	—	—

* Platnost dopravních značek bude v platnosti veškerá a v ostatních případech dle 1.
* K návrhu dopravních značek bylo využito vyhlášky TP 62. Značky pro dopravní značení na pozemních komunikacích.
* K návrhu dopravních značek bylo využito TP 62. Značky pro dopravní značení na pozemních komunikacích.
* K návrhu dopravních značek bylo využito TP 132. Značky pro vodní dopravní značení na pozemních komunikacích.

VYPRACOVAL:
Katerina Sofková, DiS.

KONTROLOVAL:
Ing. Mgr. Josef Janík

NAZEV AKCE:
I/32 MOSTY 32-004, 32-006 A 32-007 CELKOVÁ OPRAVA

DATAUM:
12/2024

NAZEV PRŮLOHY:
SITUACE DOPRAVNĚ-INŽENÝRSKÝCH OPATŘENÍ

ČÍSLO ZAKÁZKY:
1050X594

OBSAH:
OBJÍZDNÁ TRASA PRO NA nad 3,5t
OBJÍZDNÁ TRASA PRO OA + NA do 3,5t + BUS

ČÍSLO PRŮLOHY:
2.2

DoZBos s.r.o.
Průmyslová 12
288 01 Boskovice
E-mail: dozbos@dozbos.cz
www.dozbos.cz