

ZÁMĚR PRONÁJMU POZEMKU

Par.č. 1710 zast.plocha, v KÚ ČINĚVES

V souladu s ustanovením § 39 odst. 1 zákona č. 128/2000 Sb., o obcích (obecní zřízení), zveřejňuje obec Činěves záměr obce pronajmout část pozemku parc. číslo 1710 ostatní plocha ve vlastnictví obce Činěves o celkové výměře 1,4 m².

Záměr pronájmu byl schválen zastupitelstvem obce Činěves dne 22.06.2022, usnesení č. 27/2022, bod 8.

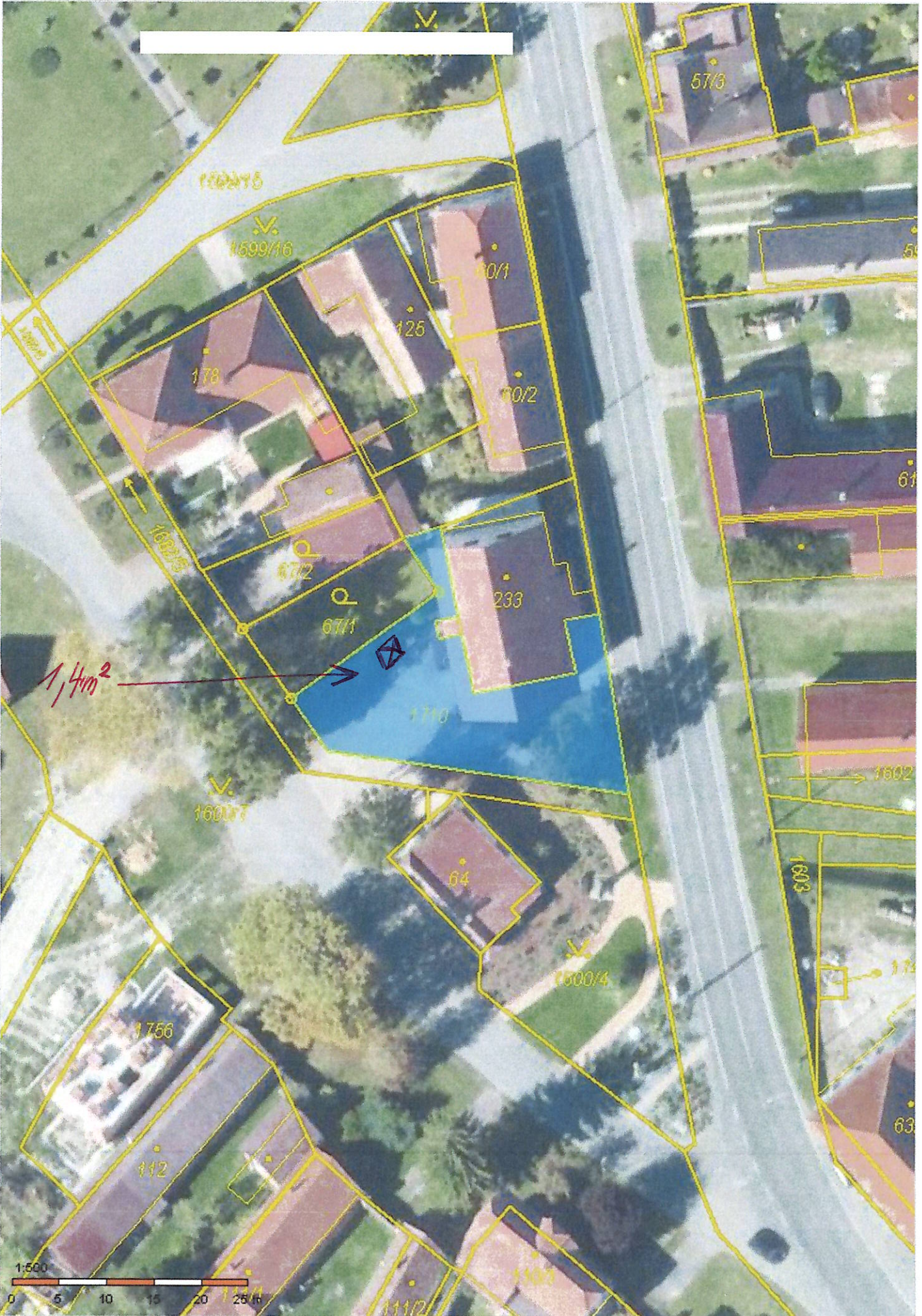
V Činěvsi dne 24.06.2022


.....
Ing. Zuzana Bittmanová
starostka

Příloha: výpis z KN se zákresem umístění Z-Boxu

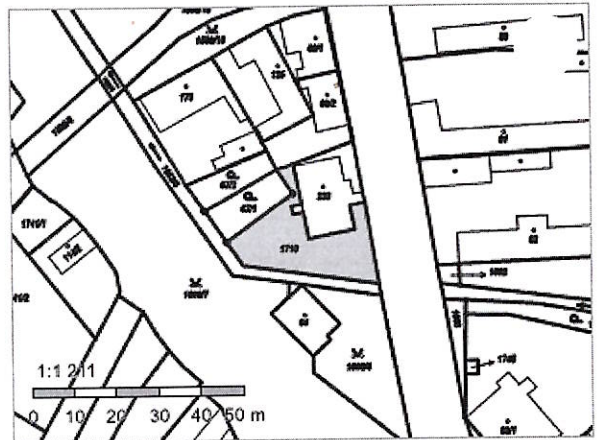
Vyvěšeno dne 24.06.2022
Svěšeno dne

VYVĚŠENO DNE 24.6. 2022
SVĚŠENO DNE



Informace o pozemku

Parcelní číslo:	1710
Obec:	Činěves [537080]
Katastrální území:	Činěves [623920]
Číslo LV:	<u>1</u>
Výměra [m ²]:	406
Typ parcely:	Parcela katastru nemovitostí
Mapový list:	
Určení výměry:	Graficky nebo v digitalizované mapě
Způsob využití:	jiná plocha
Druh pozemku:	ostatní plocha



Vlastníci, jiní oprávnění

Vlastnické právo

Podíl

Obec Činěves, č. p. 250, 28901 Činěves

Způsob ochrany nemovitosti

Nejsou evidovány žádné způsoby ochrany.

Seznam BPEJ

Parcela nemá evidované BPEJ.

Omezení vlastnického práva

Nejsou evidována žádná omezení.

Jiné zápisy

Nejsou evidovány žádné jiné zápisy.

☛ Řízení, v rámci kterých byl k nemovitosti zapsán cenový údaj

Nemovitost je v územním obvodu, kde státní správu katastru nemovitostí ČR vykonává [Katastrální úřad pro Středočeský kraj, Katastrální pracoviště Nymburk](#)

Zobrazené údaje mají informativní charakter. Platnost dat k 29.06.2022 09:00.